

Bañera Época con pedestal



-
- Garantía: dos años contra todo defecto de fabricación y cuando se utilice en condiciones normales
 - Normativa que cumple: americana ASME A 112.19.IM-94 (R99), canadiense CSA B45-02, inglesa BS EN232:2003, europea EN232:1992, aprobado por el IAPMO (proceso 4652) y en conformidad con el código de Massachussets.



Modelos básicos

- Opción básica (bañera con el exterior en blanco, pedestal blanco y sin agujeros para la grifería):
 - 1.540*770 mm. (largura*anchura)

Otras opciones

Acabado exterior

- Acabado exterior a elegir en cualquier color de su elección. Les mostramos aquí abajo una paleta con los colores más habituales (de izquierda a derecha, beige, rojo oscuro, verde oscuro y negro).



- Es posible enviar la pieza con la superficie exterior preparada para que usted la pinte a su gusto con cualquier tipo de pintura ordinaria. Esta es una opción que no aconsejamos a quien no tenga experiencia en este tipo de trabajos, puesto que la misma puede resultar dificultosa, cara y llevar tiempo.

Agujeros para la grifería

- Es posible enviar la pieza con dos agujeros para instalar la grifería empotrada en la propia bañera

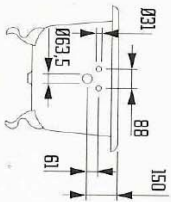
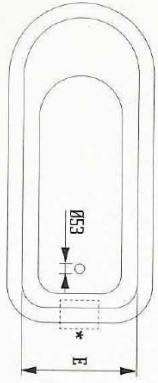
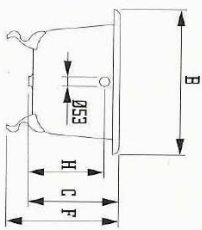
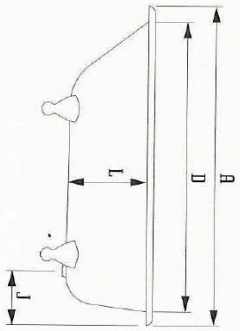


Agujeros en el borde

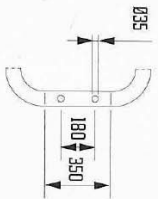


Agujeros por dentro

TECHNICAL INFORMATION



OPTION



DIMENSIONS (MM)

	1370	1540	1700	A	B	C	D	E	F	G	H	I	J	L	M	N	O	P	Q	R
1370	1370	765	455	1240	615	590	-	363	-	290	430	-	-	-	-	-	-	-	-	-
1540	1540	770	470	1400	615	610	-	383	-	290	440	-	-	-	-	-	-	-	-	-
1700	1700	775	473	1580	615	610	-	390	-	290	440	-	-	-	-	-	-	-	-	-

1370	
KG	PERSONENGEWICHT
95	
LT	VOL.
175	

1540	
KG	PERSONENGEWICHT
116	
LT	VOL.
200	

1700	
KG	PERSONENGEWICHT
132	
LT	VOL.
225	